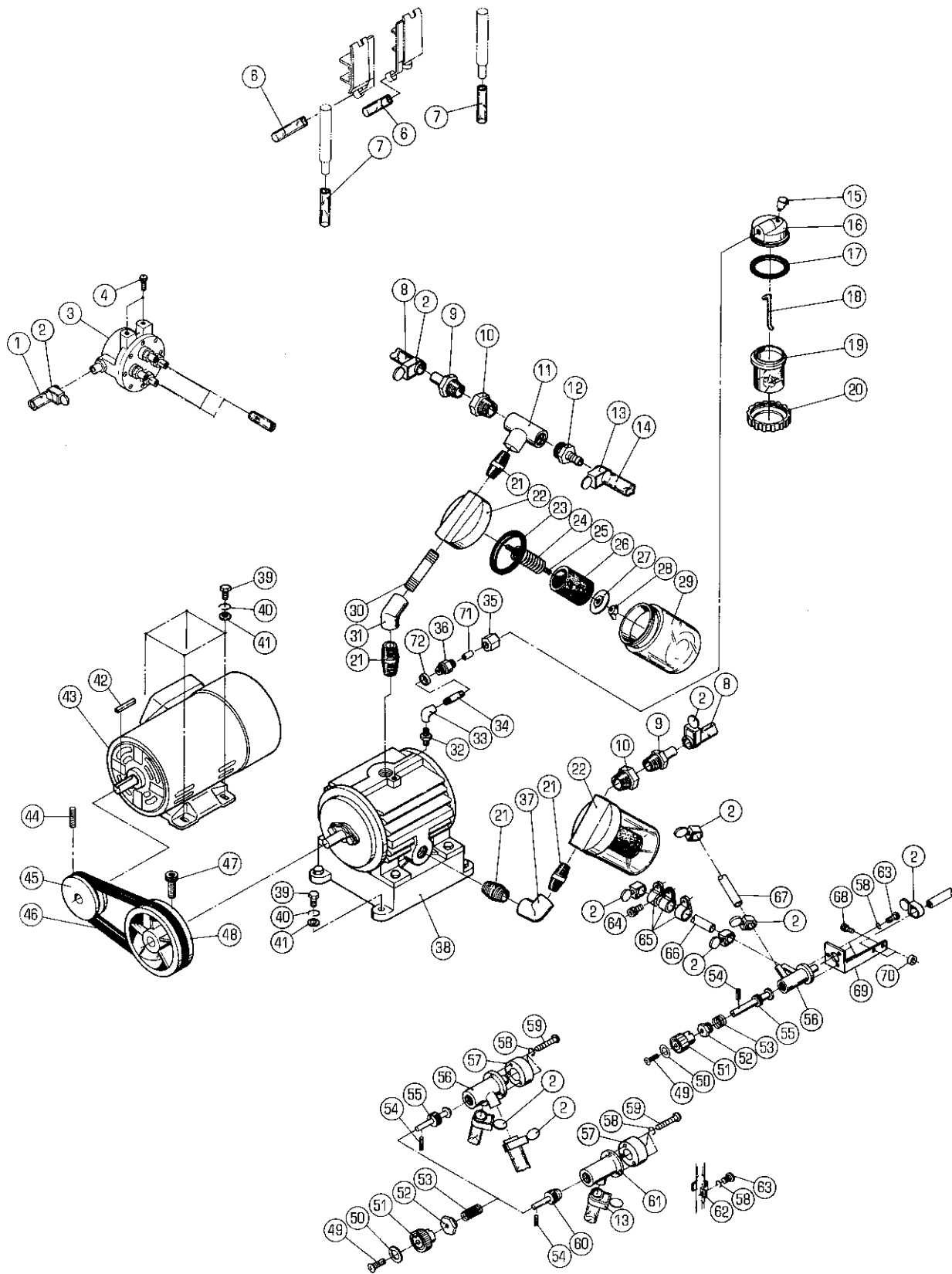


ホップハイカン
PUMP PIPING

セクション
SECTION

セクション番号
SECTION NUMBER

5342Z 170



ホコフ°ハイカン

セクション

セクション番号

5342Z 170

PUMP PIPING

SECTION

SECTION NUMBER

★マークの部品は単品ではお渡しできませんので、セット番号で注文してください。
When ordering items marked ★, indicate the set number because they are available only as a set.

No.	セット番号/ 部品番号	SET No. PART No.	部品名称/ 構成番号	COMPONENT PARTS	PART NAME	個数 Qty
	5290 16 200-4		エア-ホコフ° ASSY		AIR PUMP ASSY	1
			9-12,15-29,31-38,47,48,71,72			
	91100-2		エア-ホコフ° ASSY		AIR PUMP ASSY	1
			38,47,48			
1	5340 17 127		ヒニールホ-ス 10X17X670		HOSE 10X17X670	1
2	91211		ホ-スバンド 16		HOSE BAND 16	9
3	5290 17 120-1		エア-ターミナル		AIR TERMINAL	1
4	9670052008		ソケットボルト M5X20		HEXAGON SOCKET BOLT M5X20	2
6	5340 17 125		コ-ムカンホ-ス 9X15X370		HOSE 9X15X370	2
7	5340 17 123		コ-ムカンホ-ス 9X15X580		HOSE 9X15X580	2
8	5332 16 423		ヒニールホ-ス 10X17X1200		HOSE 10X17X1200	2
9	5290 34 152-1		ニツポル		NIPPLE	2
10	91231		フツシユ 3/4X3/8		BUSHING 3/4X3/8	2
11	91232		Tカ-タエルホ 3/4		T-TYPE ELBOW 3/4	1
12	91200		ホ-スニツポル PT3/4		HOSE NIPPLE PT3/4	1
13	91212		ホ-スバンド 25		HOSE BAND 25	2
14	91868		ヒニールホ-ス 15X22X1250		HOSE 15X22X1250	1
15	91251		オイルカツポ マル6		OIL CUP 6	1
16	5290 16 412-1		キャツポ		CAP	1
17	90502		O-リング P-46		O-RING P-46	1
18	91150		モ-ル		WICK	1
19	5290 16 414		ボ-トル		BOTTLE	1
20	5290 16 413		ナツト		NUT	1
21	91240		ニツポル 3/4		NIPPLE 3/4	5
22	5290 16 212		キャツポ		CAP	2
23	5290 16 312		ハ-ツキン		PACKING	2
24	5290 16 314		スフ-リング		SPRING	2
25	5290 16 316		ネジ		SCREW	2
26	5290 16 313		フィルタ-		FILTER	2
27	5290 16 315		ワツシヤ-		WASHER	2
28	9664050014		チヨウナツト M5		WING NUT M5	2
29	5290 16 311		ボ-トル		BOTTLE	2
30	5430 14 116		ニツポル		NIPPLE	1
31	91233		エルホ 3/4		ELBOW 3/4	1
32	91237		ニツポル 1/8		NIPPLE 1/8	1
33	91236		エルホ 1/8		ELBOW 1/8	1
34	5290 16 411		ハ-イフ		PIPE	1
35	5290 16 418		フ-ラケツト		BRACKET	1
36	5290 16 417		フ-ラケツト		BRACKET	1
37	91234		エルホ 3/4		ELBOW 3/4	1
38	5290 16 215-1		エア-ホコフ°		AIR PUMP	1
39	9672081614		ロツカクボルト M8X16		HEXAGON HEAD BOLT M8X16	8
40	9710080008		ハ-ネサカ-ネ M8		SPRING WASHER M8	8
41	9716080014		ヒラサカ-ネ M8		PLAIN WASHER M8	8
42	90904		ス-リキ- 5X5X28		KEY 5X5X28	1
43	97054		モ-タ- SCL-KR 550W		MOTOR SCL-KR 550W	1
44	9684061608		トメネジ M6X16		SET SCREW M6X16	1
45	5330 16 112-1		フ-リ-		PULLEY	1
			60HZ		60HZ	
45	5340 16 113		フ-リ-		PULLEY	1
			50HZ		50HZ	
46	90101		V-ベルト A-35		V-BELT A-35	1
			60HZ		60HZ	
46	90102		V-ベルト A-36		V-BELT A-36	1
			50HZ		50HZ	
47	9670081608		ソケットボルト M8X16		HEXAGON SOCKET BOLT M8X16	1
48	5290 16 226		フ-リ-		PULLEY	1
49	9650052014		マルサラコネジ M5X20		SCREW M5X20	3
50	5300 12 224		フ-レ-ト		PLATE	3

ポンプハイカン

セクション
SECTION

セクション番号

SECTION NUMBER

5342Z 170

PUMP PIPING

★マークの部品は単品ではお渡しできませんので、セット番号で注文してください。
When ordering items marked ★, indicate the set number because they are available only as a set.

No	セット番号/ 部品番号	SET No PART No	部品名称/ 構成番号	COMPONENT PARTS	PART NAME No	個数 Qty
51	5310	17 117-1	ツマミ(ダークグレー)		KNOB(DARK GRAY)	3
52	5300	17 116	カバー		COVER	3
53	5290	17 115	スプリング		SPRING	3
54	9410301608		スプリングピン 3X16		SPRING PIN 3X16	3
55	5340	17 114	スピンドル		SPINDLE	2
56	5290	17 113	バルブ		VALVE	2
57	5340	17 113	スペーサー		SPACER	2
58	9710050008		スプリングワッシャー M5		SPRING WASHER M5	12
59	9642055014		小径六角頭ネジ M5X50		SMALL PAN-HEAD SCREW M5X50	6
60	5340	17 112	スピンドル		SPINDLE	1
61	5290	17 111	バルブ		VALVE	1
62	5290	17 119	クランプ		CLAMP	3
63	9642051014		小径六角頭ネジ M5X10		SMALL PAN-HEAD SCREW M5X10	6
64	9670050808		六角ソケットボルト M5X8		HEXAGON SOCKET BOLT M5X8	3
65	98809		ケーブルクランプ 3330		CABLE CLAMP 3330	3
66	5340	32 719	ヒニールホース 10X17X2400		HOSE 10X17X2400	1
67	5320	87 218	ヒニールホース 10X17X220		HOSE 10X17X220	1
68	9670062508		六角ソケットボルト M6X25		HEXAGON SOCKET BOLT M6X25	2
69	5320	87 217-1	ブラケット		BRACKET	1
70	5300	59 116	カラー		COLLAR	2
71	5290	16 416-1	ノズル		NOZZLE	1
72	5290	16 419	フィルター		FILTER	1